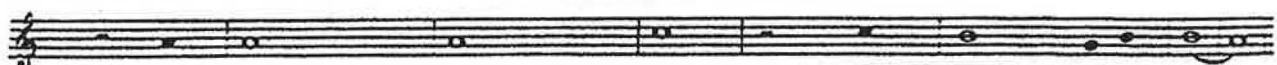


Ps. 129. DES PROFONDEURS, JE CRIE VERS TOI  
Je mets mon espoir dans le seigneur

Mode : la. Tonique : la.  
Strophe : 3 - 2 - 3 - 2 f.

à 1 temps = 0

Solo  
1 Des pro- fon- deurs, je crie vers toi, Sei- gneur : é - cou- te mon ap- pel !  
2 Si tu re - tiens les fau- tes Sei- gneur, qui donc sub- sis- te- ra ?  
3 Mon â- me at- tend le Sei- gneur, je suis sûr de sa pa- ro- le :  
4 Puis- qu'au- près du Sei- gneur est la grâ- ce, l'a- bon- dan- ce du ra- chat.  
5 (Glo- re au Pè- re, au Fils, au Saint- Es- prit main- te - nant et à ja- mais :



1 Que ton o- reil- le se fas- se at- ten- ti- ve au cri de ma pri- è- re.  
2 Mais pres de toi se trou- ve le par- don : je te crains ! et j'es- pé- re.  
3 mon â- me at- tend plus sû- re- ment le Sei- gneur qu'un veil- leur n'at- tend l'au- ro- re.  
4 c'est lui qui ra- che- te- ra Is- ra- èl de tou- res ses fau- tes.  
5 au Dieu qui est, qui e- tait et qui vient dans les siè- cles des siè- cles !



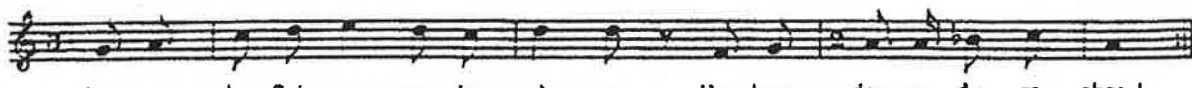
Strophe 1  
Solo  
Tous

Je mets mon es- poir dans le Sei- gneur, je suis sûr de sa pa- ro- le !



Strophe 2  
Solo  
Tous

Si tu re - tiens nos pé - chés, qui donc, Sei- gneur, pour- ra sur - vi - vre ?



Strophe 3  
Solo  
Tous

Au- pres du Sei- gneur est la grâ - ce, l'a- bon - dan- ce du ra - chat !